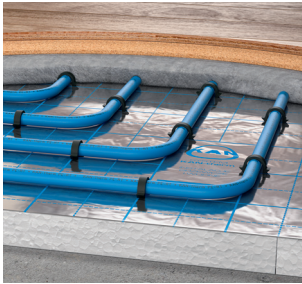




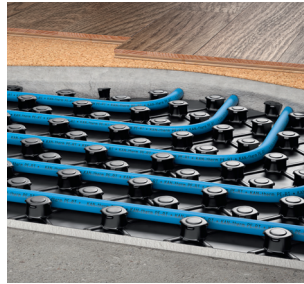
SYSTEM  
KAN-therm



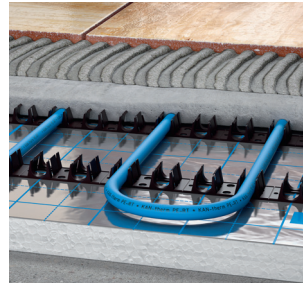
## OGRZEWANIE PŁASZCZYZNOWE KAN-THERM



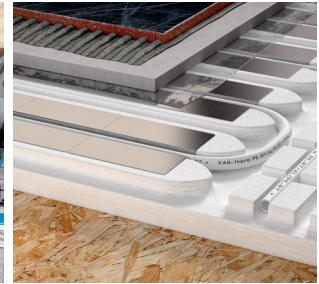
KAN-therm Tacker



KAN-therm Profil



KAN-therm Rail



KAN-therm TBS

### ZASTOSOWANIE

Ogrzewanie podłogowe i ściennie: domy jedno- i wielorodzinne, biura, banki, obiekty zabytkowe i sakralne, hale przemysłowe i sportowe, baseny, ogrzewanie powierzchni zewnętrznych np. boisk

**KAN-therm Tacker:** rury mocowane spinkami do izolacji z folią rastrową

**KAN-therm Profil:** rury wciskane w specjalnie wyprofilowany styropian pokryty warstwą tworzywową

**KAN-therm Rail:** rury mocowane na listwach profilowych

**KAN-therm TBS:** rury mocowane w metalowych profilach radiatorowych

**KAN-therm NET:** rury mocowane na specjalnej macie stalowej

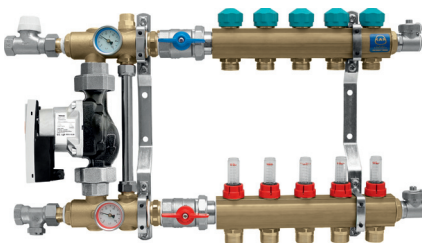
### CHARAKTERYSTYKA

**Materiał rur:** rury polietylenowe PE-Xc i PE-RT, BlueFloor z osłoną antydyfuzyjną, rury wielowarstwowe PE-RT/Al/PE-RT

**Średnice rur [mm]:** 12; 14; 16; 18; 20; 25; 26

**Zalecany rozstaw rur [cm]:** od 10 do 30

**Rozdzielacze:** nierdzewne, mosiężne, liczba sekcji: 2-12, także z układem mieszającym, mieszające grupy pompowe



**Szafki instalacyjne:** podtynkowe, natynkowe i do oklejenia glazurą

**Automatyka:** termostaty pokojowe, zegarowe z programem dobowym lub tygodniowym przewodowe lub radiowe, czujniki temperatury i oblodzenia, siłowniki termoelektryczne 230 lub 24 V, listwy połączeniowe, regulatory, automatyka SMART sterowana przez internet

**Akcesoria:** taśmy brzegowe, profile dylatacyjne, domieszki do betonu BETOKAN

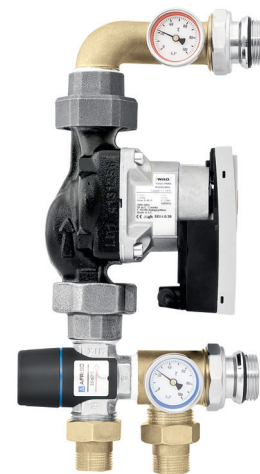
### INFORMACJE DODATKOWE

**Kraj produkcji:** Polska, Niemcy

**Aprobata i certyfikaty:** zgodność z normami, Aprobata Techniczna ITB, Atesty Higieniczne PZH, ISO 9001:2008

**Usługi:** bezpłatne, fachowe doradztwo techniczne i szkolenia dla projektantów i instalatorów, bezpłatne oprogramowanie wspomagające projektowanie, internetowy program do szybkiego doboru i kalkulacji ogrzewania podłogowego!

**Pozostała oferta:** multisystem instalacyjny KAN-therm z rur z tworzyw sztucznych (PE-Xc, PE-RT, PP-R i wielowarstwowych); systemy KAN-therm Steel i Inox ze stali węglowej i stali nierdzewnej; system KAN-therm Sprinkler – dla przeciwpożarowych instalacji tryskaczowych; armatura i osprzęt instalacyjny, elementy mocujące



### ■ KAN Sp. z o.o.

ul. Zdrojowa 51, 16-001 Białystok-Kleosin, tel. 85 749 92 00, faks 85 749 92 01, www.kan-therm.com, e-mail: kan@kan-therm.com

## SYSTEM KAN-THERM – INNOWACYJNE INSTALACJE WODNE I GRZEWcze



**KAN** SYSTEM  
KAN-therm



### ZASTOSOWANIE

- instalacje zimnej i ciepłej wody użytkowej
- instalacje grzewcze i chłodnicze
- instalacje technologiczne

### ZALETY

- wysoka jakość i niezawodność – 10 lat gwarancji
- ponad 50-letnia trwałość eksploatacyjna
- atrakcyjna cena
- szybki i łatwy montaż
- duży wybór rozwiązań instalacyjnych
- szeroki zakres średnic
- możliwość wykonywania połączeń w posadzkach i pod tynkiem
- cicha praca instalacji (bez drgań i wibracji)
- materiały przyjazne dla środowiska

### CHARAKTERYSTYKA

#### System KAN-therm Push Platinum

**Elementy:** rury wielowarstwowe PE-Xc/Al/PE-HD, bezoringowe złączki mosiężne lub PPSU, tworzywowe pierścienie nasuwane

**Zakres średnic [mm]:** 14, 18, 25, 32

**Maks. ciśnienie [MPa]:** 1,0

**Maks. temperatura [°C]:** +90

**Montaż:** poprzez nasunięcie tworzywowego pierścienia na złączkę i rurę przy pomocy praski ręcznej, akumulatorowej lub hydraulicznej

#### System KAN-therm Push

**Elementy:** rury polietylenowe PE-RT lub PE-Xc z barierą antydyfuzyjną EVOH, bezoringowe złączki mosiężne lub PPSU, mosiężne lub tworzywowe pierścienie nasuwane

**Zakres średnic [mm]:** 12, 14, 18, 25, 32

**Maks. ciśnienie [MPa]:** 1,0

**Maks. temperatura [°C]:** +90

**Montaż:** poprzez nasunięcie mosiężnego lub tworzywowego pierścienia na złączkę i rurę przy pomocy praski ręcznej, akumulatorowej lub hydraulicznej

#### System KAN-therm Press/Press LBP

**Elementy:** rury wielowarstwowe PE-RT/Al/PE-RT, PE-X/Al/PE-X i złączki PPSU z O-ringiem EPDM

**Zakres średnic [mm]:** 16, 20, 25, 26, 32, 40, 50, 63

**Maks. ciśnienie [MPa]:** 1,0

**Maks. temperatura [°C]:** +95

**Montaż:** poprzez zaprasowanie stalowego pierścienia na złączce i rurze zaciskarką ręczną lub elektryczną

#### System KAN-therm PP

**Elementy:** rury i złączki z polipropylenu PP-R (rury jednorodne i zespolone Stabi Al oraz Glass)

**Zakres średnic [mm]:** 16, 20, 25, 32, 40, 50, 63, 75, 90, 110

**Maks. ciśnienie [MPa]:** 1,0

**Maks. temperatura [°C]:** +90

**Montaż:** polifuzyjne zgrzewanie mufowe za pomocą zgrzewarek elektrycznych

### INFORMACJE DODATKOWE

**Kraj produkcji:** Polska, Niemcy

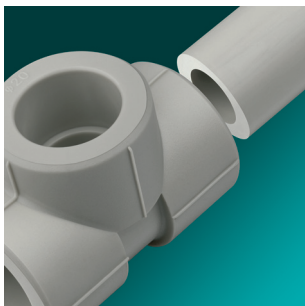
**Aprobata i certyfikaty:** zgodność z normami, Aprobata Techniczne ITB, Atesty Higieniczne PZH, ISO 9001

**Usługi:** bezpłatne, fachowe doradztwo techniczne i szkolenia dla projektantów i instalatorów, bezpłatne oprogramowanie wspomagające projektowanie

**Pozostała oferta:** kompletny system wodnego ogrzewania podłogowego KAN-therm; systemy KAN-therm Steel i Inox ze stali węglowej i stali nierdzewnej; system KAN-therm Sprinkler – dla przeciwpożarowych instalacji tryskaczowych; rozdzielacze, szafki instalacyjne, armatura i osprzęt instalacyjny, elementy mocujące



System KAN-therm Push Platinum



System KAN-therm PP



System KAN-therm Press/Press LBP



System KAN-therm Push

#### ■ KAN Sp. z o.o.

ul. Zdrojowa 51, 16-001 Białystok-Kleosin, tel. 85 749 92 00, faks 85 749 92 01, www.kan-therm.com, e-mail: kan@kan-therm.com